

## SUNLER-SUOJAVERHOT:

**Suojaverhot valmistetaan aina asiakkaan suunnitelman ja käyttötarkoituksen mukaan mittatilaustyönä avaimet käteen periaatteella.**

**Erikoisosaamisemme:**

- Teollisuuden koneiden ja prosessien suojaus.
- Urheilutilojen ja hallien erilaiset suojaverhot.
- Noutopihojen katosverhot ja työpisteiden rajausverhot.
- Rakennusvaiheiden suojaukset sekä muita erikois-suojaimia erilaisiin käyttökohteisiin.

**Suojaverhomallistomme käsittää ylösrullautuvat tai laskostuvat ja sivuille siirrettävät järjestelmät sekä kiinteärunkoiset suojaverhot.**

**Järjestelmiä voidaan ohjata nauhalla, kammella moottorilla tai malli voi olla helmasta vedettävä. Suojaverhot voidaan varustaa myös erilaisilla ohjaus- ja käyttöjärjestelmillä.**

**Suojaverhojen värimallistostamme löytyy vakiona 12 eri värisävyä.**

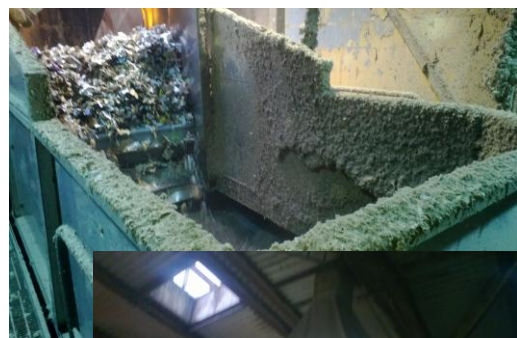
**Kankaiden päällyste PVC, lakkaus molemmin puolin.**

**Kankaissa lisäksi UV- ja homesuojaus.**

**Kankaiden m<sup>2</sup>-paino käyttötarkoituksen mukaan (550-1100 g/m<sup>2</sup>).**

**Mallistostamme löytyy myös läpinäkyviä pcv-kankaita, joiden avulla kankaisiin voidaan tehdä ikkuna-aukkoja jotta näkyvyys tilaan säilyy.**

**Kankaiden liitokset valmistetaan kuumasaamaamalla tai ompelemalla. Pitkät saumaus- ja ompelulinjat mahdollistavat isojenkin kokonaisuuksien valmistamisen. Suojaverhot voidaan varustaa erilaisilla purjerenkailla, liu`uilla, koukuilla, vaijereilla tai lukkorenkailla.**



## 1. SIVULLE SIIRRETTÄVÄT JÄRJESTELMÄT:



Yhden kankaan max- mitat.

Max. leveys 10000 mm Max. korkeus 7000 mm

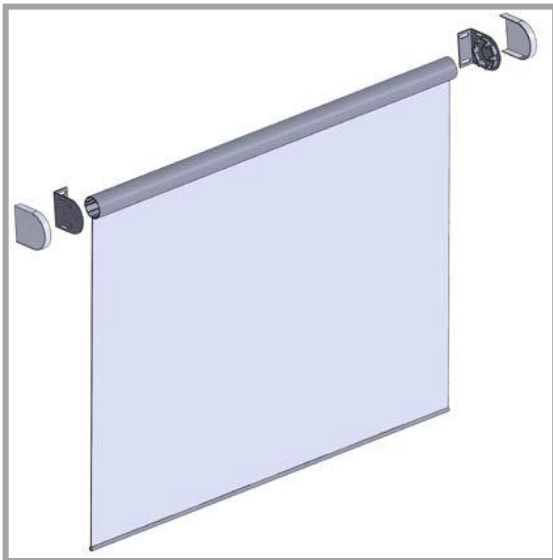
Max-pinta-ala : 50 m<sup>2</sup>

Käyttö: Käsikäyttöisenä, helmasta liikutettava.

Sähkökäyttöisenä max. leveys 6000 mm



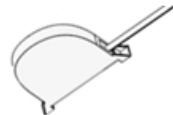
## 2. YLÖS RULLAUTUVAT JÄRJESTELMÄT



Max. leveys 6000 mm Max. korkeus 5000 mm

Max-pinta- ala 20 m<sup>2</sup>

Käyttö:



N1 =Nauhakäyttö



K2 =Kampikäyttö



M1 =Moottorikäyttö



Purjerenkaat



Kiristimet



Kääntälukot