

Profiilirakenteet on testattu EN 12424 tuulikuormituksella ja ne täyttävät parhaat mahdolliset tuuliarvot:

Mittaustulokset:

600 Pa according to EN12424 corresponding to 34.9 m/s wind speed;

850 Pa according to EN12424 corresponding to 37,7 m/s wind speed

Malli: Sälerullain R 41

Polyuretaanitäytteinen umpisäle: 41 x 8,5 mm

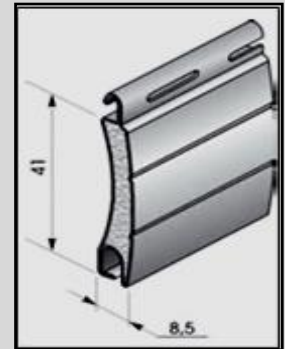
Säleen paino: 2,54 kg/m²

Max. leveys : 2500 mm

Max.korkeus: 5300 mm

Suurin pinta-ala: 7,0 m²

Kokonaisleveys: Säleen leveys + 106 mm

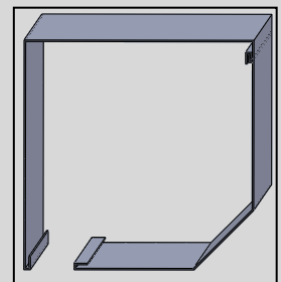


Säleen väri vaihtoehtot: Valkoinen RAL 9016, Harmaa RAL 7038, Ruskea RAL 8014
Beige RAL 1019, Hopea RAL 9600, Tumman harmaa RAL 7016

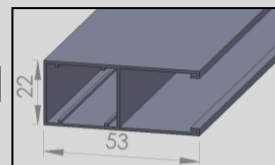
Maksimikorkeudet eri yläkoteloille

Kotelo mitta	putki Ø 40 mm	putki Ø 60 mm
137 x 137 mm	1150 mm	950 mm
150 x 150 mm	1450 mm	1250 mm
165 x 165 mm	1850 mm	1650 mm
180 x 180 mm	2700 mm	2450 mm
205 x 205 mm	3250 mm	3050 mm
250 x 250 mm	-----	5300 mm

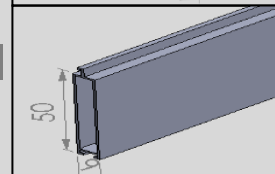
Yläkotelon malli



Sälerullaimen R 41 Ohjaukisko: 53 x 22 mm

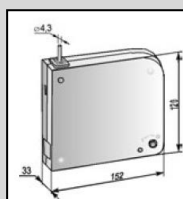


Sälerullaimen R 41 Alalista: 9 x 50 mm

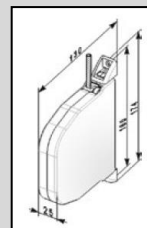
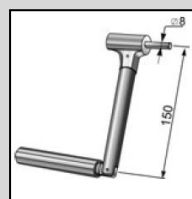


R41 Ohjausmahdollisuudet:

Nauhalla



Kammella

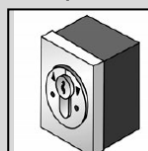


Moottorikäytön ohjausmahdollisuudet:

Käyttökytkimellä:



Avainkytkimellä:



Kaukosäätimellä:



Profiilirakenteet on testattu EN 12424 tuulikuormituksella ja ne täyttävät parhaat mahdolliset tuuliarvot:

Mittaustulokset:

600 Pa according to EN12424 corresponding to 34.9 m/s wind speed;

850 Pa according to EN12424 corresponding to 37,7 m/s wind speed

Malli: Sälerullain R 55

Polyuretaanitäytteinen umpisäle: 55 x 11,5 mm

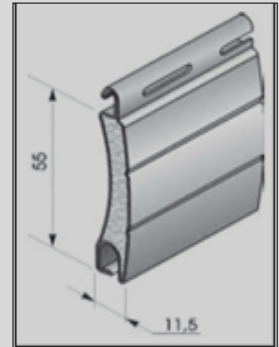
Säleen paino: 2,93kg/m²

Max. leveys : 3500 mm

Max. korkeus: 6000 mm

Suurin pinta-ala: 10 m²

Kokonaisleveys: Säleen leveys + 120 mm

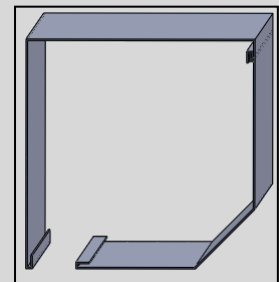


Säleen väri vaihtoehdot: Valkoinen RAL 9016, Harmaa RAL 7038, Ruskea RAL 8014
Beige RAL 1019, Hopea RAL 9600, Tumman harmaa RAL 7016

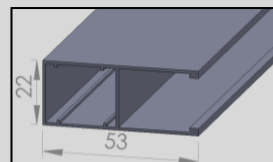
Maksimikorkeudet eri yläkoteloille

Kotelo mitta	putki Ø 60 mm	putki Ø 70 mm
165 x165 mm	1050 mm	-----
180 x180 mm	1450 mm	1550 mm
205 x205 mm	2400 mm	2500 mm
250 x250 mm	4200 mm	4300 mm
300 x300 mm	-----	6000 mm

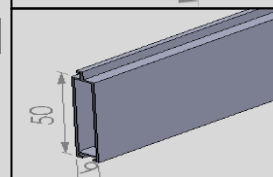
Yläkotelon malli



Sälerullaimen R 55 Ohjaukisko: 53 x 22 mm

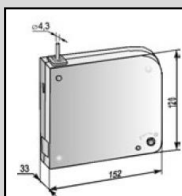


Sälerullaimen R 55 Alalista: 9 x 50 mm

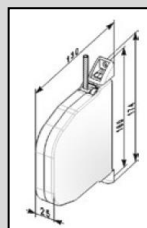
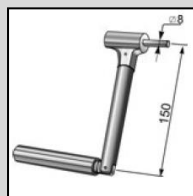


R41 Ohjausmahdollisuudet:

Nauhalla



Kammella

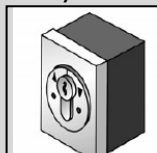


Moottorikäytön ohjausmahdollisuudet:

Käyttökytkimellä:



Avainkytkimellä:



Kaukosäätimellä:



Profiilirakenteet on testattu EN 12424 tuulikuormituksella ja ne täyttävät parhaat mahdolliset tuuliarvot:

Mittaustulokset:

600 Pa according to EN12424 corresponding to 34.9 m/s wind speed;

850 Pa according to EN12424 corresponding to 37,7 m/s wind speed

Malli: Sälerullain R 77

Polyuretaanitäytteinen umpisäle: 77 x 19 mm

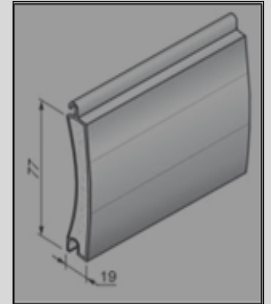
Säleen paino: 4,73 kg/m²

Max. leveys : 5000 mm

Max.korkeus: 5740 mm

Suurin pinta-ala: 16 m²

Kokonaisleveys: Säleen leveys + 178 mm

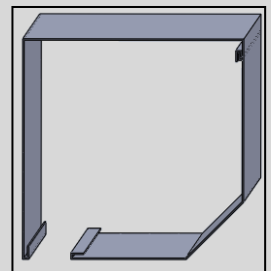


Säleen väri vaihtoehdot: Valkoinen RAL 9016, Harmaa RAL 7038, Ruskea RAL 8014
Beige RAL 1019, Hopea RAL 9600, Tumman harmaa RAL 7016

Maksimikorkeudet eri yläkoteloille

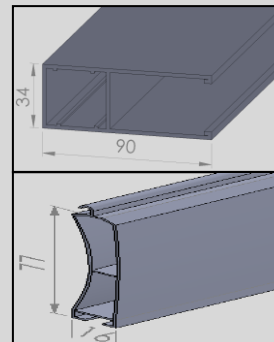
Kotelo mitta	putki Ø 70 mm	putki Ø 102 mm
250 x 250 mm	1890 mm	1080 mm
300 x 300 mm	2850 mm	2380 mm
360 x 360 mm	4650 mm	4080 mm
405 x 405 mm	5740 mm	5160 mm

Yläkotelon malli



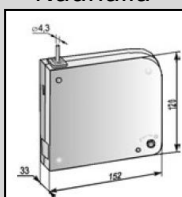
Sälerullaimen R 77 Ohjaukisko: 90 x 34 mm

Sälerullaimen R 77 Alalista: 19 x 77 mm

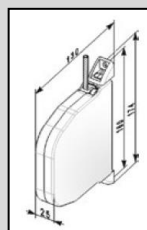
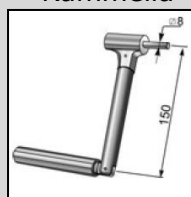


R41 Ohjausmahdollisuudet:

Nauhalla



Kammella

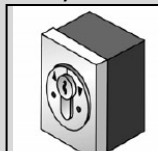


Moottorikäytön ohjausmahdollisuudet:

Käyttökytkimellä:



Avainkytkimellä:



Kaukosäätimellä:

